



# ContiPressureCheck™

## Система контроля давления в шинах

<http://www.continental.ru/transport/products/overview-product-lines/cpc>

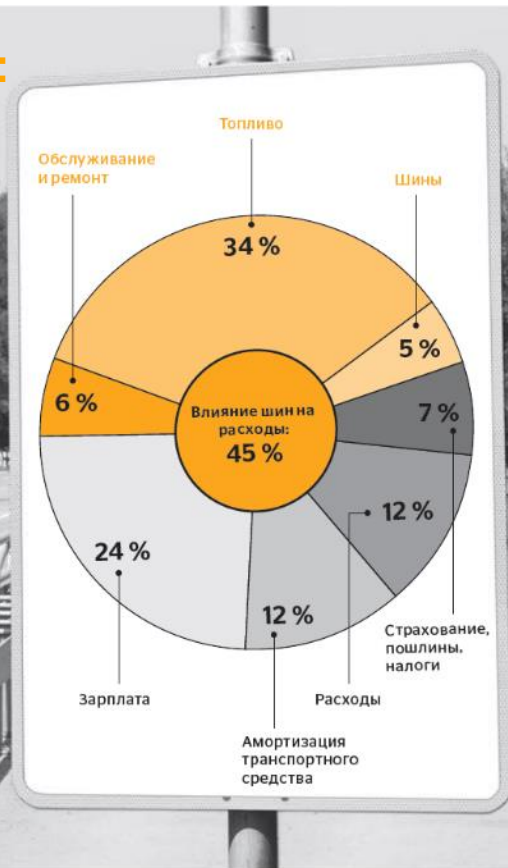
TIRE DEVISION

# Концепция

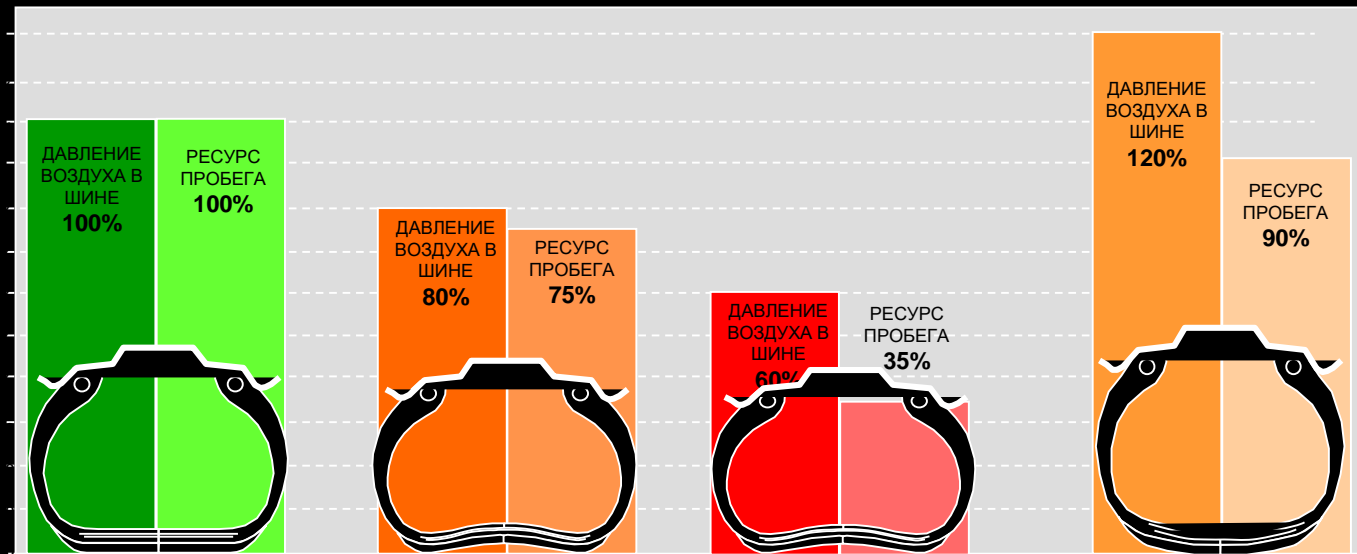
# LODC

o v r o  
w e i s  
e r v t  
s a i s  
t l n g  
l g

Глобальный подход **Continental**:  
снижение общей стоимости затрат



# Влияние давления воздуха на срок службы шины



- Равномерное распределение давления
- Максимальный ресурс по пробегу
- Оптимальная управляемость
- Эффективный расход топлива

- Повышенная нагрузка на плечевые зоны
- Маленькое пятно контакта (только в плечевых зонах)
- Сокращение ресурса по пробегу
- Менее эффективный расход топлива

- Избыточная гибкость
- Избыточный нагрев
- Угроза безопасности
- ОПАСНО

- Высокий износ центральной части протектора
- Сокращение ресурса по пробегу
- Пониженный комфорт

# Текущие тенденции в секторе грузоперевозок

## Почему вам необходима система ContiPressureCheck™?



Как система ContiPressureCheck™

...снижает расходы?



...повышает безопасность?






...уменьшает вредные выбросы?



# Текущие тенденции в секторе грузоперевозок

## Причины использования системы ContiPressureCheck™

### Недокачанная шина

Влияние на расходы	Влияние на безопасность	Влияние на вредные выбросы
<ul style="list-style-type: none"><li>› Повышение расхода топлива и, как следствие, затрат на топливо</li><li>› Выход из строя, расходы из-за простоя</li><li>› Сокращение срока службы протектора, повышение расходов за срок службы</li></ul>	<ul style="list-style-type: none"><li>› Плохая управляемость автомобиля</li><li>› Увеличение тормозного пути</li><li>› Потеря контроля в поворотах или при смене полосы</li></ul>	<ul style="list-style-type: none"><li>› Сокращение срока службы шины</li><li>› Повышенный расход топлива и выбросы CO<sub>2</sub></li><li>› Мусор на дорогах из-за разорвавшихся шин, природоохранные издержки</li></ul>
 РИСК увеличения расходов	 РИСК аварий	 РИСК для окружающей среды

▶ Система ContiPressureCheck™ может существенно улучшить экономичность автомобиля и уровень безопасности, а также снизить воздействие на окружающую среду.

# Система ContiPressureCheck™

## › Компоненты

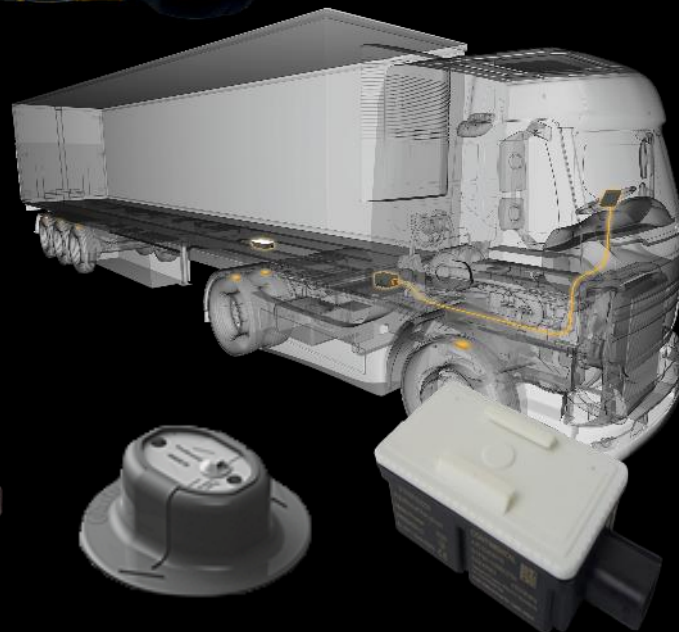
- › Датчик в шине
- › Центральный блок управления
- › Дисплей, установленный в автомобиле
- › Портативный прибор для настройки системы

## › Особенности:

- › Связанная конфигурация
- › Автоматическое распознавание наличия прицепа
- › Мониторинг окружающей обстановки

## › Преимущества

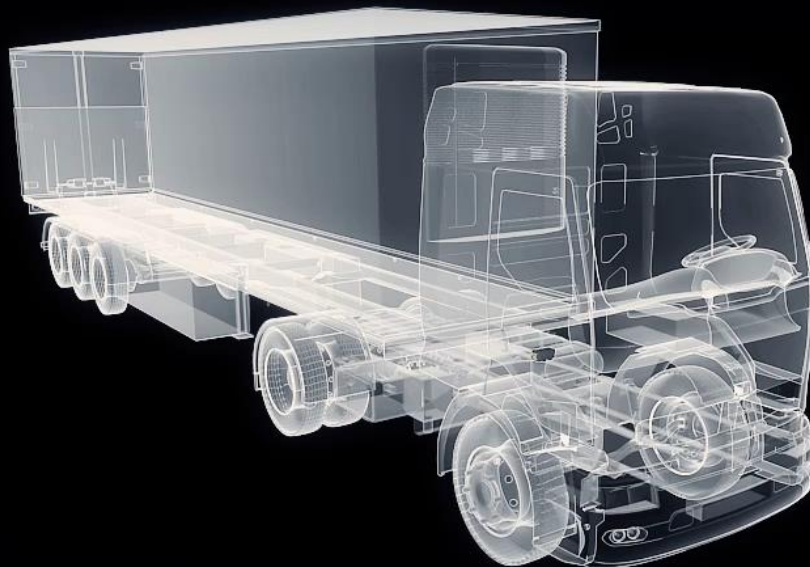
- › Оперативные данные для водителя на дисплее в кабине





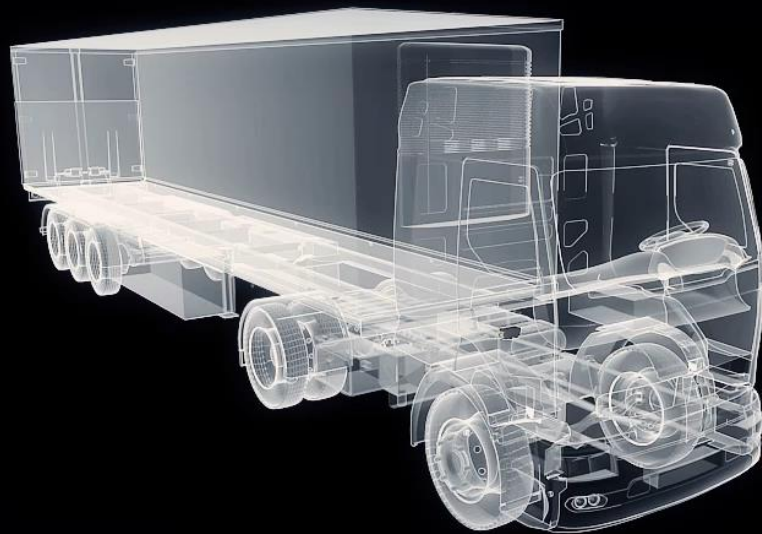
# Компоненты ContiPressureCheck™

## Датчик в шине



# Компоненты ContiPressureCheck™

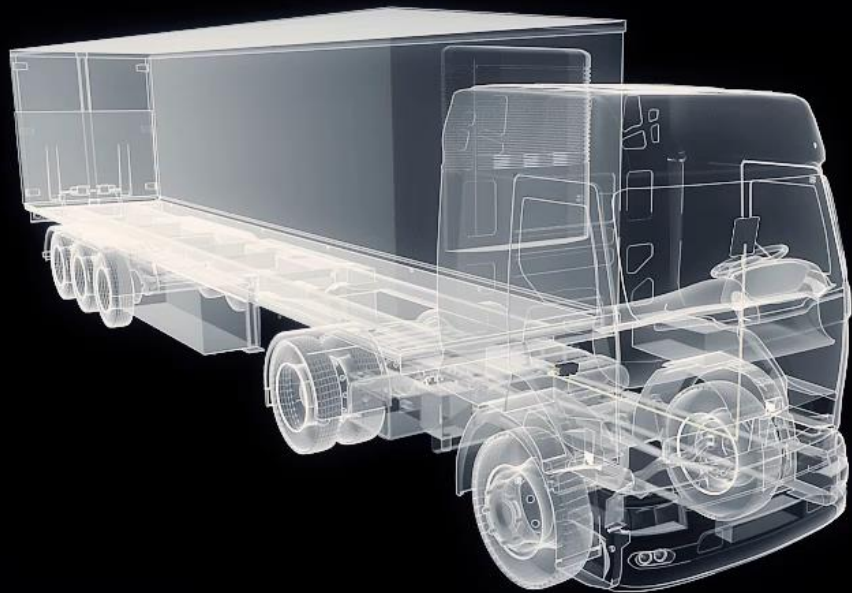
## Передачик





# Компоненты ContiPressureCheck™

## Монитор



# Общие сведения о системе.

- › Встроенный в шину датчик с батарейным питанием и радиопередатчиком
- › Один датчик на колесо с индивидуальным программированием
- › Крепится к герметизирующему слою шины
- › Стандартный срок службы: 600 000 км или 6 лет
- › Давление:
  - › Рабочий диапазон: от 0 до 12 бар (отн.)
  - › Рекомендуемое давление: от 1,8 бар (26 фунтов/кв. дюйм) до 11,9 бар (173 фунта/кв. дюйм)
  - › Давление для сохранения работоспособности: до 20 бар
- › Температура:
  - › Рабочий диапазон: от -40 °C до +120 °C



# Совместимость с телематическими системами

## Преимущества

- › Визуализация на дисплее в кабине грузового автомобиля
- › Подключение к телематической системе при помощи стандартных отраслевых протоколов
- › Доступность данных для водителя и руководителя автопарка (руководства автопарка)



стандартный отраслевой  
протокол J1939

# Обзор всех преимуществ

- › Предупреждение резкого падения давления  
Преимущество: **безопасность вождения**
- › Оптимизация управляемости автомобиля  
Преимущество: **безопасность вождения**
- › Максимальное снижение расхода топлива  
Преимущество: **меньшие расходы на топливо**
- › Достижение оптимального срока службы шины  
Преимущество: **меньшие расходы на приобретение новых шин**
- › Снижение выбросов CO<sub>2</sub>  
Преимущество: **защита окружающей среды**
- › Снижение риска простоя  
Преимущество: **повышение производительности**
- › Меньше вероятность выхода из строя  
Преимущество: **повышение производительности**
- › Оптимизация управления автопарком  
Преимущество: **повышение производительности**

# Система контроля давления

- › Компания Ecoline
- › Перевозки пассажиров
- › Около 30 автобусов
- › За 1 год удалось сохранить 4 шины и вовремя отремонтировать неисправность тормозной системы.



# Система контроля давления

- › ГК Илим
- › Перевозки леса
- › Около 400 транспортных средств
- › За несколько месяцев на одном лесовозе вовремя отремонтировали 5 шин
- › Всего установлено 4 системы





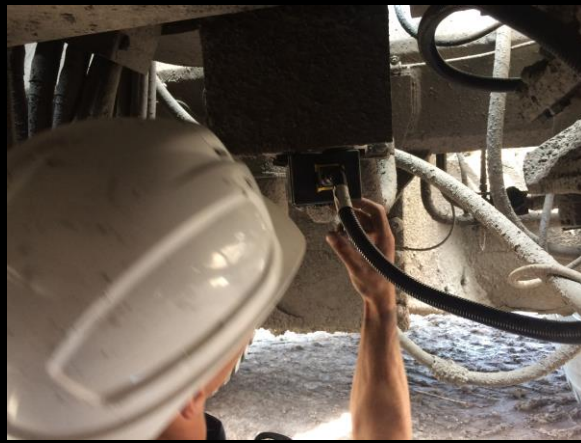
# Система контроля давления

- › Компания СУЭК
- › Добыча угля
- › Около 500 транспортных средств
- › Система исправно функционирует несколько месяцев



# Система контроля давления

- › Компания СУЭК
- › Добыча угля
- › Около 500 транспортных средств
- › Система исправно функционирует несколько месяцев





# Система контроля давления

- › Компания ЭкоЛайн
- › Перевозка мусора
- › Около 100 транспортных средств



# Система контроля давления



- › Компания ЛиАЗ
- › Автобусные перевозки
- › Около 800 автобусов будет укомплектовано в этом году

- › Компания МАГНИТ
- › Перевозки грузов
- › Планируется установка 2 систем на тест

- › Kamaz Master
- › Гонки в сложных условиях
- › Планируется установка 2 систем на тест